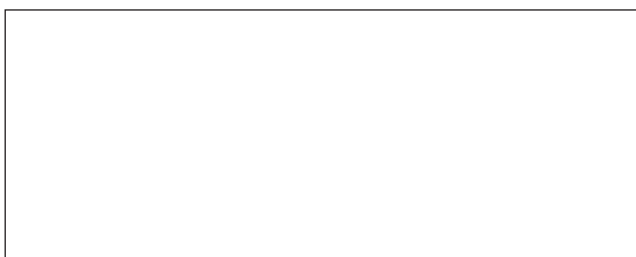




Kályhacsempéink összeépíthetők a szadai kályhacsempegyár termékeivel. Ha nagyobb szín és formaválasztékra van szüksége, kérjük tájékozódjon a [www.koltocsempe.hu](http://www.koltocsempe.hu) honlapon.



# Kályhacsempék

# Nádasd

## KERÁMIA

Költő András



Jó minőségű kályhacsempék az alacsony ár érdekében szűkített forma és színválasztékban. Ez a piaci stratégiánk. Kályhacsempéink egyedi kézi alakítással készülnek kaolinból, kvarclisztből, mészkőlisztből és samottból. A jó hőingadozástűrés érdekében csökkentett hőtágulásúak, így mázfelületük finoman erezett, háriszos. Formázás, méretre csiszolás, mázazás, majd az égetést követő darabonkénti minőség-ellenőrzés után kartondobozokban kerülnek forgalomba.



225 • Kapu



252 • Tisztító kapu



253 • Tulipán



254 • Havasi gyopár



255 • Róka



256 • Szarvas



246 • Vaddisznó



257 • Kapu áttört virág



226 • Kapu fél



227 • Kapu sarok



258 • Kapu sarok 1,5



259 • Íves kapu sarok



235 • Kályha cső 40



260 • Íves párkány sarok



231 • Párkány sarok 90°



229 • Párkány



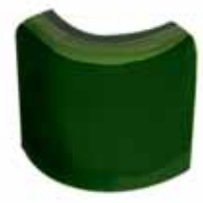
232 • Talapzat



261 • Áttört talapzat



234 • Talapzat sarok



262 • Íves talapzat sarok